


ANKARA 106.2

RÉSIDENTIEL TENDANCES 2024

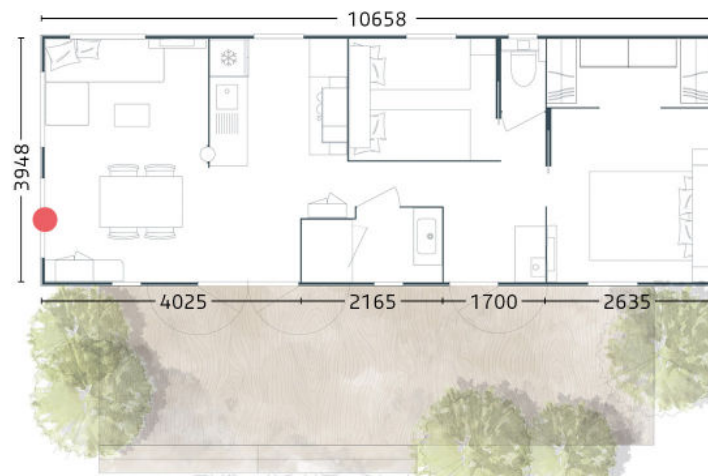

4 personnes
6 pers. avec option convertible


10,65 - 4 m


40 m²

NOUVEAU

Configurez les ambiances intérieures et extérieures de votre mobil-home sur notre site web !



+ ÉQUIPEMENTS STRUCTURELS

- Châssis IPE haute résistance galvanisé à chaud assemblé mécaniquement.
- Plancher hydrofuge 71 mm assemblé à la main.
- Bardage vinyle lin/sand résistant aux UV (autres possibilités nous consulter).
- Toiture double pente en plaques d'acier galvanisées type fausses tuiles.
- Toit rampant intérieur sur toute la longueur.
- Structure des murs extérieurs réalisée en bois massif.
- Cloisons périphériques en CP 5 mm.
- Portes intérieures grande largeur : 63 cm.
- Ouvertures en PVC bicolore blanc intérieur et plaxé gris 7016 extérieur, équipées de double vitrage isolant 4/16/4.
- Gouttières intégrées avant et arrière avec 4 descentes pour eaux de pluie.
- Revêtement sol vinyle déco haute résistance 0.40 mm et traitement Pureclean NF classe A+.
- Habillage en dibond autour de la porte d'entrée.

+ ÉQUIPEMENTS INTÉRIEURS

CUISINE

- Ensemble complet de meubles intégrés en panneaux mélaminés décor avec amortisseurs de fin de course.
- Cuisine équipée avec casseroles 3 tiroirs, crédence en verre, évier inox, plaque de cuisson gaz 4 feux inox avec piezzo thermocouplé, réfrigérateur-congélateur silver, hotte encastrée, et four électrique inox.
- Four à hauteur dans colonne.
- Emplacement lave-vaisselle.
- Range bouteille en bout de cuisine.

SÉJOUR

- Ensemble repas avec table 130 cm et chaises CONFORT.
- Canapé polyvinyle finition similicuir, assorti au décor.
- Miroir.
- Table basse.
- Voilages fenêtres et rideaux occultants assortis au décor.

+ ÉQUIPEMENTS TECHNIQUES

- Chauffe-eau type hydropower à démarrage automatique.
- Convecteur 1000 W dans le séjour / 500 W dans les chambres.
- WC suspendu en céramique, avec abattant et chasse d'eau double flux.
- SDB équipée tout confort avec vasque et douche.
- Mitigeurs au niveau de tous les points d'eau robinetterie design NF certifiée ACS.
- Éclairage intérieur 100% LEDs basse consommation.
- Éclairage extérieur LEDs.
- Prises USB dans les chambres.
- Meuble TV + pré-branchement TV.
- Emplacement lave linge faible profondeur dans le placard du couloir.

CHAMBRES

- Chambres ergonomiques avec meubles ponts, dressing, chevet et liseuse.
- Ensemble literie complet avec sommiers à lattes sur pieds + matelas mousse polyuréthane haute résilience OEKO-TEX avec traitement SANITIZED.
- Voilages fenêtres et rideaux occultants.
- Miroir chambre parents.
- Porte d'accès coulissante.
- Convecteur 500 W.

SALLE DE BAINS - WC

- Douche 80 x 100 cm.
- Vasque avec mitigeur.
- Ventilation mécanique contrôlée.
- Vitrage sablé opaque.
- WC suspendu et séparé.
- Sèche-serviette.