

LODGE

## LO 83TG



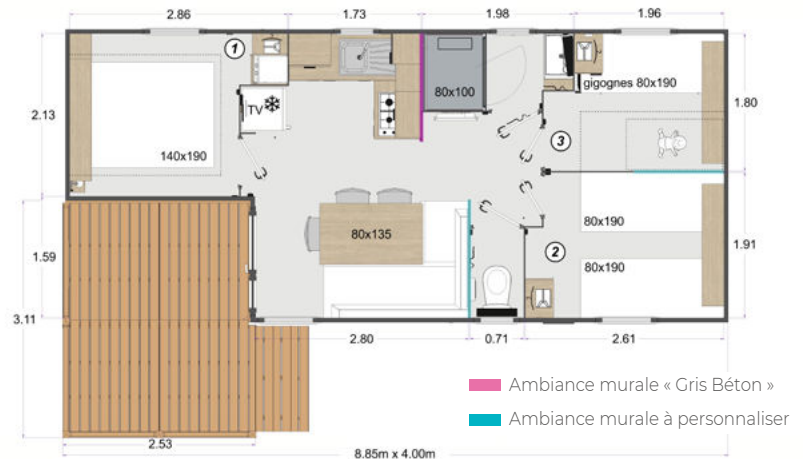
28 m<sup>2</sup> + terrasse  
7,60 m<sup>2</sup>

3 CHAMBRES

6 | 8 PERSONNES\*



8,85 X 4 M



### SALON SÉJOUR

Radiant 1 000 W  
Banquette avec tissu vinyle  
Rideaux occultants  
Passage de portes intérieures à 59 cm  
VMC - Détecteur de fumée



### CUISINE

Réfrigérateur-congélateur blanc  
Plaque blanche 4 feux gaz



### CHAMBRES

Matelas mousse standard  
Lit 140 x 190 sur pieds (chambre parentale)  
Lits 80 x 190 sur pieds (chambre 2)  
Lits gigognes 80 x 190 (chambre 3)  
Rideaux occultants



### SALLE DE BAIN

Chauffe-eau électrique 90 L  
Douche 80 x 100  
WC avec chasse d'eau éco

# Choisissez les options selon vos besoins

# LO 83TG

## 3 chambres



DIMENSIONS	
Superficie en m <sup>2</sup>	28 + 7,60
Nombre de chambres	3
Nombre de couchages livrés en standard	6 à 8*
Nombre de salles de bain	1
CONSTRUCTION	
Couverture en bac acier de couleur graphite	✓
Châssis tout métal galvanisé	✓
Totem métal de couleur anthracite	✓
Détecteur de fumée sur pile	✓
BARDAGE ET MENUISERIES EXTÉRIEURES	
BARDAGE	
Bardage vinyle Sand horizontal	✓
MENUISERIES EXTÉRIEURES	
Huisseries anthracite	○
Volets roulants intégrés dans les chambres	○
Stores moustiquaires (fenêtres chambres uniquement)	○
Stores moustiquaires et occultants (fenêtres chambres uniquement)	○
ISOLATION	
Thermobulle simple en périphérie, standard à tous les mobil-homes	✓
Laine de verre 60 mm sous toiture	✓
Isolation sous toiture de 160 mm	○
Isolation périphérique : Ecopeg + double thermobulle en périphérie, isolation calorifuge des tuyaux	○
Isolation calorifuge des tuyaux	○
Fil traceur (cordon antigel sur canalisations extérieures équipées d'une protection calorifuge)	○
SANITAIRES ET SALLE DE BAIN	
Chauffe-eau électrique 90 litres	✓
Chauffe-eau gaz ventouse	○
Radiant électrique 500 W dans la salle de bain	○
CHAMBRES PARENTS ET INVITÉS	
Voilage fenêtres	○
Portes pavillons chambres	○
Radiant électrique 500 W	○
Lit 140 x 190 sur vérins au lieu de 140 x 190 sur pieds (chambre parentale)	○
Lits gigognes 80 x 190 au lieu de 2 lits de 80 x 190 sur pieds (chambre 2)	○
CUISINE	
Voilage pièce de vie	○
Réfrigérateur-congélateur Lodge blanc	✓
Réfrigérateur-congélateur Lodge finition silver	○
Réfrigérateur-congélateur Gamme Élite	○
Hotte aspirante avec filtre à charbon blanche ou silver	○
Plaque de cuisson gaz avec piézo et thermocouple blanche / option finition silver 4 feux	✓
Plaque de cuisson électrique blanche ou inox	○
Plaque de cuisson vitrocéramique	○
Four électrique inox	○
Four gaz inox	○
Casserolier	○
Lave-vaisselle 12 couverts blanc / option finition silver pose libre	○
SALON ET REPAS	
Convertible	○
Chaises : type / quantité	Empilable résine / 3
Voilage fenêtres	○
Rideaux fenêtres et porte d'entrée	✓
Radiant électrique 1 000 W dans le salon	✓
DIVERS	
Contacteur à clé	○
Délesteur cycle automatique	○
Clef pass unique	○
Extincteur 2kg	○
Support écran plat	✓
Raccordement centralisé des eaux usées	○

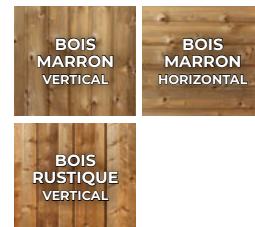


### LES BARDAGES

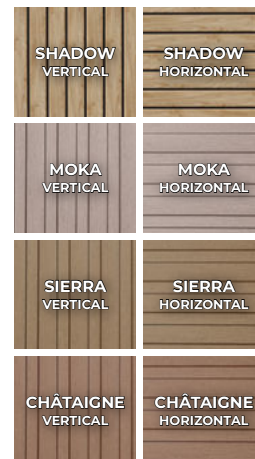
Les **vinyles**



Les **bois véritables**



Les **imitations bois**



### LES MENUISERIES



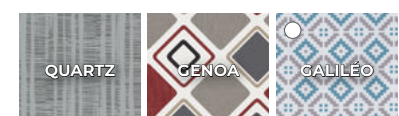
### LE CANAPÉ



### LES AMBIANCES MURALES



### LES RIDEAUX



○ Configuration standard

\* Convertible en option

✓ : inclus / ○ : Option

480, rue Constant Rousseau - BP 90044  
53101 Mayenne Cedex  
Tél. +33 (0)2 43 00 19 22  
contact@rapidhome.fr



www.rapidhome.fr