

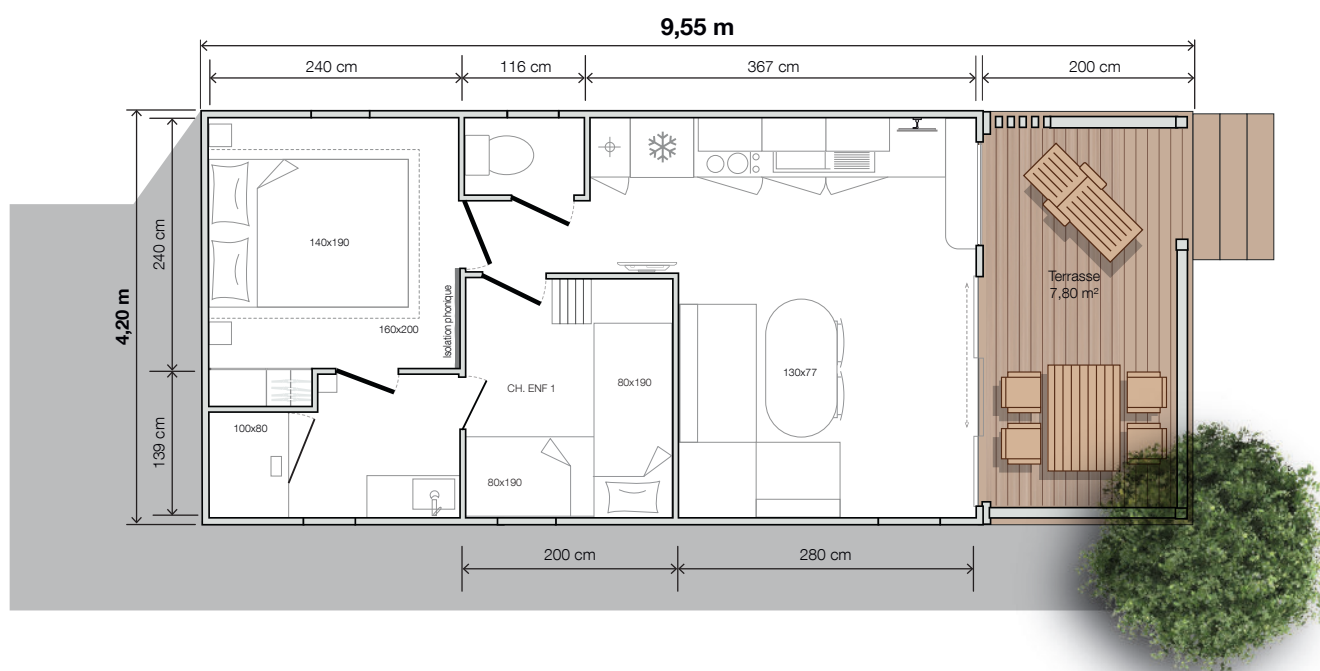


**2 Chambres**  
**4 Couchages**  
**28 m<sup>2</sup> surface**  
**+ 7,80 m<sup>2</sup> terrasse int.**  
**9,55x4,20 m dimensions\***  
**2,30 m hauteur int.**  
**3,52 m hauteur ext.**

\* Dimensions hors tout et surface plancher intérieur murs.

## AVEC VUE !

C'est une distribution inédite de la partie nuit avec accès direct à la salle d'eau depuis chaque chambre. Le «LIVING» peut être un espace bar pensé pour partager des moments d'échanges et de convivialité. Le design extérieur est sobre et intégrera élégamment vos quartiers Premium avec vue !



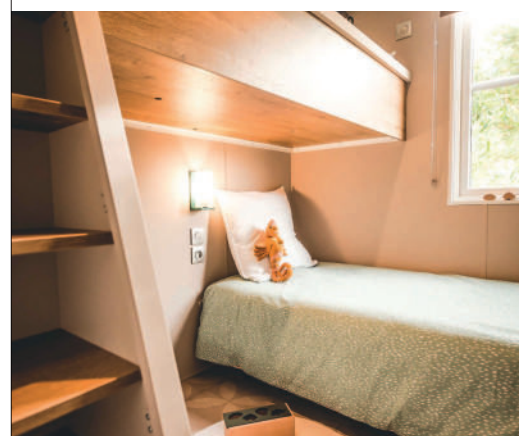


## Chambre parents

- Rideau occultant toute largeur.
- Tête de lit avec chevets et prises intégrés
- Suspension lumineuse de chaque côté du lit
- Placard toute hauteur intégré avec porte coulissante
- Isolation phonique entre la chambre parents et la chambre enfants

## Chambre Mezzanine

- Store enrouleur en toile
- Lit bas 80x190 cm avec liseuse, prise et chevet
- Lit haut 80x190 cm accessible par un escalier
- Éclairage du lit mezzanine par spot au plafond commandé par va & vient
- Penderie lingère sous la mezzanine



## Équipements de série

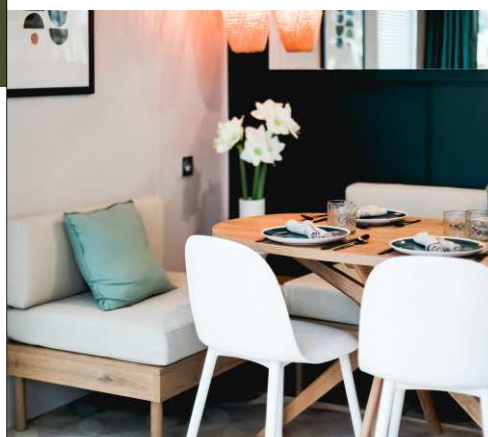
- Convecteur électronique intelligent 1 000 W à affichage digital
- Câblage TV
- Ventilation haute et basse
- Chauffe-eau hydropower
- Disjoncteur général
- Matelas mousse HR35 kg/m<sup>3</sup>, labellisé OEKO TEX
- Détecteur de fumée garanti 10 ans
- Meubles cuisine sur pieds avec plinthes PVC
- Lino grand passage sans phtalates
- Réfrigérateur congélateur 207 L
- Éclairage 100 % LED
- Évier résine
- Robinetterie haut de gamme certifiée ACS, limiteurs de débit 7 l/min
- Sticker de sensibilisation à l'environnement

## Cuisine

- Espace bar intérieur
- Meubles de rangement hauts grande contenance
- Évier résine avec mitigeur design
- Ensemble meubles bas équipés de poignées et 2 caissons étagères.
- Étagère en métal laqué
- Hotte encastrée
- Colonne réfrigérateur-congélateur/micro-ondes
- Tiroirs avec coulisses à sortie totale
- Bras TV

## Salon / séjour

- Table ovale 130x77 cm avec ses 2 chaises
- Canapé sur pieds
- Suspension lumineuse
- Prise de courant avec port USB
- Store vénitien sur baie fixe
- Grand miroir au-dessus du canapé



## Salle d'eau easy clean

- En accès direct depuis chaque chambre
- Meuble vasque surmonté d'un miroir rond XL
- Luminaire en applique
- Colonne de rangement suspendue
- Douche 100x80 cm avec receveur extra-plat et porte vitrée grande hauteur
- Barre de douche ajustable
- Sèche-cheveux
- Fenêtre avec vitrage de courtoisie dépoli

## Terrasse

- Rambarde bois & métal pour un design moderne
- Baie coulissante triple vantail et baie fixe (fenêtre bar en option)

## Options idéales

- Fenêtre et tablette bar
- 2 tabourets hauts in & out
- Porte-fenêtre salon à la place de la baie fixe
- Enceinte musicale connectée

*Données non-contractuelles, le fabricant se réserve le droit de modifier ses produits à tout moment sans préavis. Les éléments de décoration, les micro-ondes et les téléviseurs ne sont pas fournis avec les résidences mobiles.*

