



8 personnes
10 pers. avec option convertible



10.65 - 4 m



40 m²



2 salles de bains,
2 WC

Cumulus de 100 litres - Délesteur
Régulateur thermostatique

NIRVANA QUATTRO ESPACE

UNE CAPACITÉ MAXIMALE ET UNE ERGONOMIE
PENSÉE POUR TOUTES LES TRIBUS

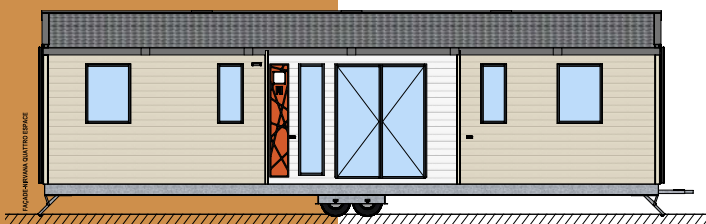
- Le 1^{er} mobil-home 4 chambres / 2 salles de bains / 2 WC du marché !
- Idéal pour 2 familles ou 2 couples d'amis avec enfants.
- Des espaces bien compartimentés aux volumes XXL.



ÉQUIPÉ DES CHAISES CONFORT+



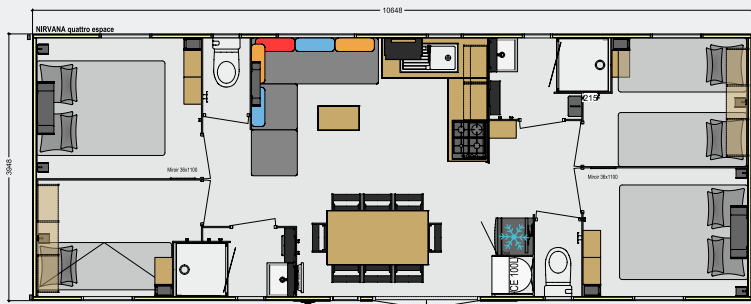
Option
monopente



Le NIRVANA quattro espace est LE mobil-home XXL de la collection Rideau et le tout 1^{er} modèle du marché à proposer 4 chambres, 8 couchages de série, 2 salles de bains et 2 WC séparés ! Doté de très beaux volumes, le modèle NIRVANA quattro espace propose une pièce de vie spacieuse de 18 m² qui compartimente bien le mobil-home. Il est en effet entouré de part et d'autre des espaces nuit, ce qui permet de proposer de bonnes conditions

d'intimité à 2 couples d'amis ou à 2 familles avec enfants. Ces espaces nuit se composent chacun d'une chambre parentale et d'une chambre enfants. Les couchages se voulant totalement modulables, les familles nombreuses peuvent trouver leur bonheur dans le NIRVANA quattro espace car la conversion d'une des chambres parentales est totalement possible en chambre à 2 lits simples.

NIRVANA QUATTRO ESPACE



PACKS ET ÉQUIPEMENTS OPTIONNELS

PACK CONFORT +

- Chaises CONFORT
- Réfrigérateur/congélateur noir
- Combiné store ou volets roulants sur les fenêtres des chambres
- Miroir dans la chambre des parents
- Portes sur les meubles hauts des chambre enfants (4 coloris au choix)

PACK MOB'I®

Connect & Full Connect

la domotique accessible à tous

AUTRES OPTIONS

- Couchage d'appoint
- Voilages

+ ÉQUIPEMENTS INTÉRIEURS

CUISINE

- Ensemble complet de meubles intégrés en panneaux mélaminés décor avec amortisseurs de fin de course.
- Cuisine équipée avec casseroles 3 tiroirs, crédence en verre, évier inox 1 cuve, plaque de cuisson gaz 4 feux noire avec piezzo thermocouple, réfrigérateur table top blanc, hotte encastrée.
- Emplacement lave-vaisselle.
- Clastra.

SÉJOUR

- Ensemble repas avec table 150 cm et chaises KARANTA pliantes.
- Canapé polyvinyle assorti au décor.
- Étagère déco salon.
- Miroir.
- Table basse salon.
- Colonne technique.
- Rideaux occultants assortis au décor.

CHAMBRE

- Chambres ergonomiques avec meubles ponts, lingères/dressing, chevets et liseuses.
- Ensemble literie complet avec sommiers à lattes sur pieds + matelas mousse polyuréthane haute résilience OEKO-TEX avec traitement SANITIZED.
- Rideaux occultants assortis au décor.

SALLE DE BAINS - WC

- Douche 80x80 cm.
- Vasque avec mitigeur.
- Extracteur d'air.
- Vitrage sablé opaque.
- WC séparé.

+ ÉQUIPEMENTS STRUCTURELS

- Châssis IPE haute résistance galvanisé à chaud assemblé mécaniquement.
- Plancher hydrofuge 71mm assemblé à la main.
- Bardage bois ou vinyle lin/sand (autres possibilités nous consulter) résistant UV.
- Toiture double pente en plaques d'acier galvanisées type fausses tuiles (3 coloris possibles, autre nous consulter).
- Toit rampant intérieur sur toute la longueur.
- Structure des murs extérieurs réalisée en bois massif
- Cloisons périphériques en CP décor 5 mm.
- Portes intérieures grande largeur : 63 cm.
- Ouvertures affleurantes en PVC bicolore blanc intérieur et plaxé gris 7016 extérieur, équipées de double vitrage isolant 4/16/4.
- Gouttières intégrées avant et arrière avec 4 descentes pour eaux de pluie.
- Revêtement sol vinyle déco haute résistance 0.40mm et traitement Pureclean NF classe A+.

+ ÉQUIPEMENTS TECHNIQUES

- Chauffe-eau électronique.
- Convecteur 1000 W dans le séjour.
- WC en céramique, avec abattant et chasse d'eau double flux.
- SDB équipée tout confort avec vasque et douche + extracteur d'air.
- Mitigeurs au niveau de tous les points d'eau robinetterie design NF certifiée ACS.
- Éclairage intérieur 100% LED basse consommation.
- Éclairage extérieur hublot.
- Bras TV + pré-branchement TV.



NOUVEAU Configurez les ambiances intérieures et extérieures de votre mobil-home sur notre site web !