


OTELLO 106.3S

TENDANCES 2024


6 personnes
8 pers. avec option convertible

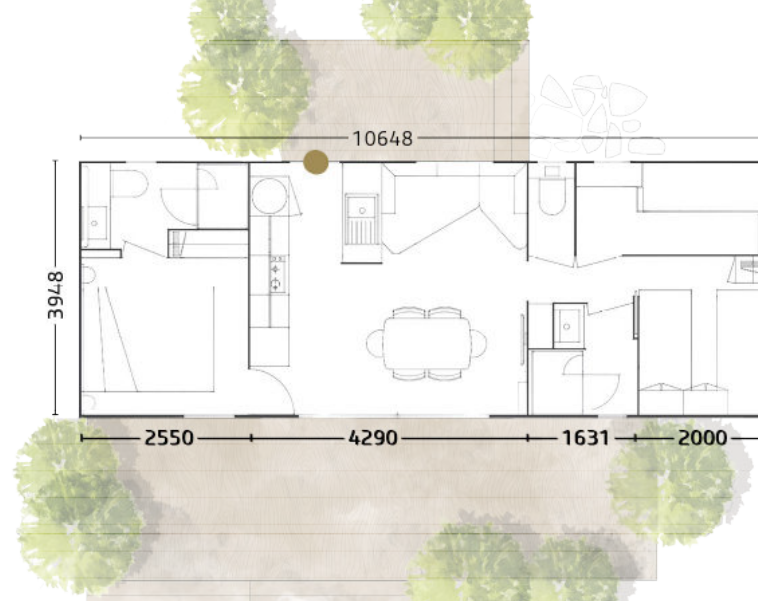

10,65 - 4 m


40 m²


2 salles de bains
2 WC

NOUVEAU

Configurez les ambiances intérieures et extérieures de votre mobil-home sur notre site web !



+ ÉQUIPEMENTS STRUCTURELS

- Châssis IPE haute résistance galvanisé à chaud assemblé mécaniquement.
- Plancher hydrofuge 71 mm assemblé à la main.
- Bardage vario (façade avant), en vinyle lin (autres côtés) résistant aux UV. Bardage spécifique en option, nous consulter.
- Toiture monopente en plaques d'acier galvanisées.
- Toit rampant intérieur sur toute la longueur.
- Structure des murs extérieurs réalisée en bois massif.
- Cloisons périphériques en panneaux compac de fibres de bois de très haute densité.
- Ouvertures en PVC bicolore blanc intérieur et plaxé gris 7016 extérieur, équipées de double vitrage isolant 4/16/4.
- Revêtement sol vinyle déco haute résistance 0.25 mm et traitement Pureclean NF classe A+.

+ ÉQUIPEMENTS INTÉRIEURS

CUISINE

- Ensemble complet de meubles intégrés en panneaux mélaminés décor avec amortisseurs de fin de course.
- Cuisine équipée avec casseroles, crédence en verre, évier inox, plaque de cuisson gaz 4 feux noire avec piezzo thermocouplé, réfrigérateur-congélateur silver, hotte encastrée.
- Emplacement lave-vaisselle.
- Porte-torchons.
- Clastra.

SÉJOUR

- Ensemble repas avec table et chaises standing.
- Canapé PREMIUM finition tissu.
- Miroir grande hauteur.
- Table basse salon.
- Colonne de rangement toute hauteur en mode "push".
- Rideau occultant assorti au décor.
- 2 poufs.

CHAMBRES

- Chambres ergonomiques avec meubles ponts, dressing, chevets, liseuses et lingères.
- Ensemble literie complet avec sommiers à lattes sur pieds + matelas mousse polyuréthane haute résilience OEKO-TEX avec traitement SANITIZED.
- Rideau occultant grande largeur, de type hôtelier.
- Tête de lit hôtelière et lit de 160x200 cm.

SALLE DE BAINS - WC

- 2 douches 80 x100 cm.
- Vasques avec mitigeurs.
- Ventilation motorisée.
- Vitrage sablé opaque.
- WC suspendus.
- Colonne de rangement.

+ ÉQUIPEMENTS TECHNIQUES

- Cumulus électrique 100 L avec régulateur thermostatique.
- Convecteur 1000 W dans le séjour.
- WC en céramique, avec abattant et chasse d'eau double flux.
- SDB équipées tout confort avec vasque et douche + ventilation motorisée.
- Mitigeurs au niveau de tous les points d'eau robinetterie design NF certifiée ACS.
- Éclairage intérieur 100% LEDs basse consommation.
- Éclairage extérieur LEDs.
- Bras TV + pré-branchement TV.
- Prises USB côté chambre parentale.
- Délesteur.